



ÉLIGIBLE
CERTIFICATS
D'ÉCONOMIES
D'ÉNERGIE
BAR-TH-125



ORION

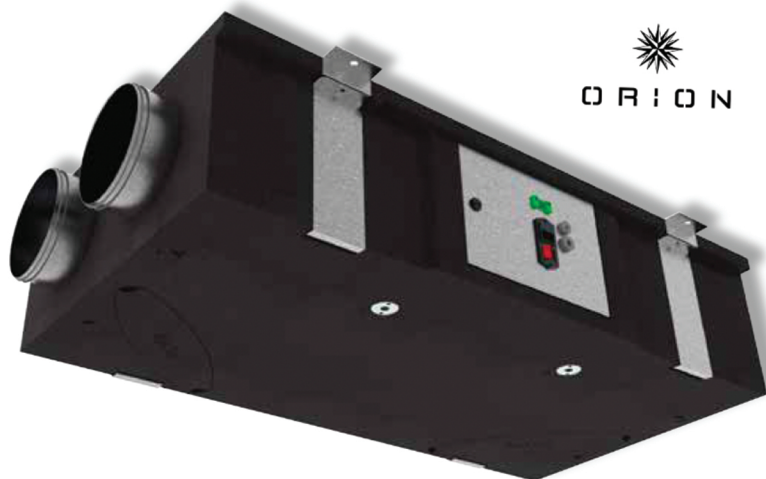
VMC DOUBLE FLUX

ORION VIC-200



LES POINTS FORTS

- Compacte
- By-pass 100% automatique
- Installation en combles (jusqu'à -10 degrés)
- Haut rendement
- Connexion rapide Plug&Play
- Très basse consommation
- Certifiée UN EN 13141-7
- 20 vitesses
- Poids 15 kg
- Système silencieux (34 dB)



ORION

VMC INNOVANTE : s'installe dans les combles

EQUIPEMENT STANDARD

- Équipée d'un échangeur de chaleur à contre courant en aluminium
- Structure PPE
- Filtre ePM10 50% -G4
- Alimentation 230 V 50/60 Hz 1F
- Panneau de contrôle IRY-PH
- Installation au sol ou au plafond
- Protection antigel (jusqu'à -10°C à 45°C)
- Efficacité thermique jusqu'à 92%
- Kit de fixation
- Siphon standard fournis
- By-pass total 100% automatique
- Entrée/sortie 4 piquages de Ø160
- Kit de fixation sol et plafond

MISE EN OEUVRE

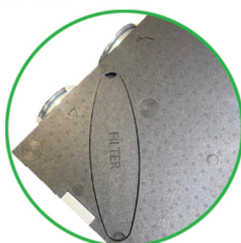
- Fixation au mur
- Rail pour fixation mural
- 4 piquages Ø160 mm avec réduction Ø125 mm
- Prévoir des bouches d'insufflation dans les pièces principales et des bouches d'extraction dans les pièces de service.
- Prévoir évacuation des condensats
- Prévoir les espace minimum d'entretien pour une installation au sol

EQUIPEMENT EN OPTION

- Bouches d'extraction/insufflation
- Caisson de répartition
- Conduits souples ou rigides et accessoires
- Chapeau de toiture, grille d'aspiration en façade
- Piège à son et régulateurs de débit basse pression pour conformité NF VMC



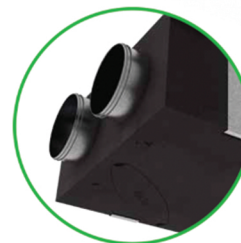
ZOOM SUR



Accès au filtre



Ecran d'utilisation tactile



Vue du dessus



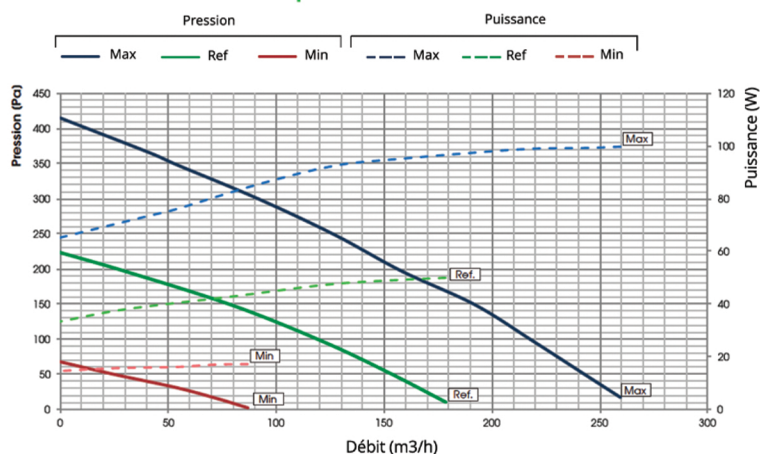
ORION



VMC DOUBLE FLUX

ORION VIC-200

Courbes débit/pression



Dimensions (mm) Poids (KG)

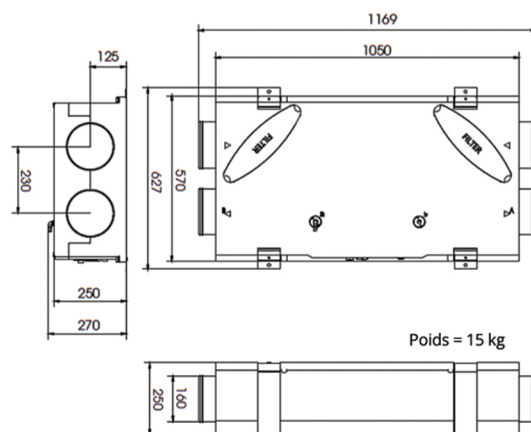
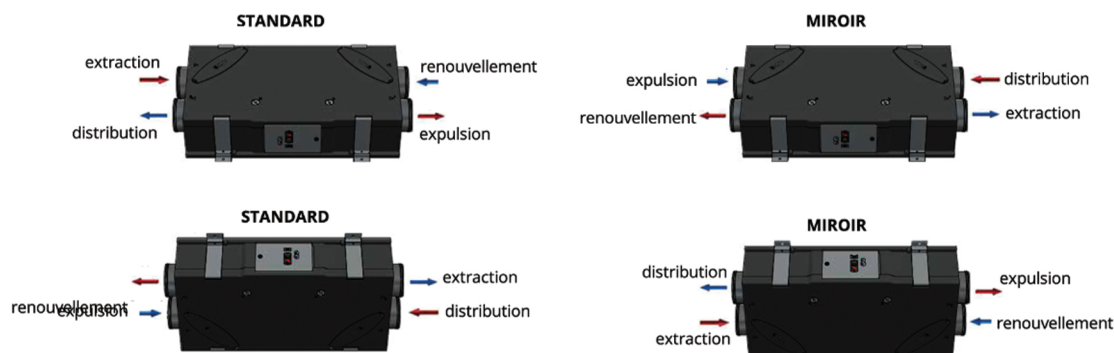


Schéma flux de ventilation

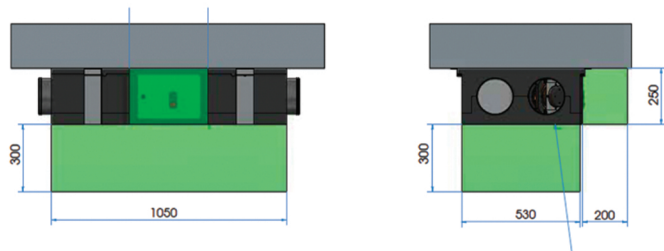


Données électriques

| GROUPE | VENTILATEUR | | | | GROUPE IRY-200 | |
|---------|---------------|--------------------|-----------------|------------------|-----------------|------------------|
| | Puissance*(W) | Alimentation | Courant max.(A) | Classe isolation | Alimentation | Courant max. (A) |
| VIC-200 | 2X50 | 230 V, 50/60 Hz 1F | 2 X 0,46 | IP44 classe B | 230 V, 50 Hz 1F | 1,0 |

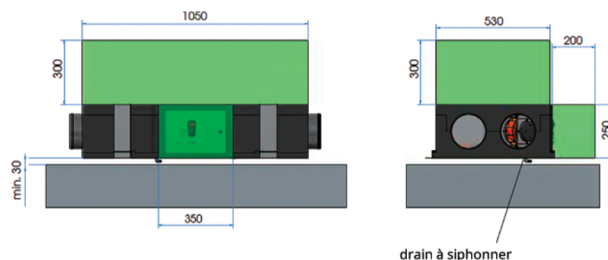
Donnée de plaque du ventilateur, se reporter au graphique pour la puissance absorbée globale de la machine dans le point de travail

Pose au plafond

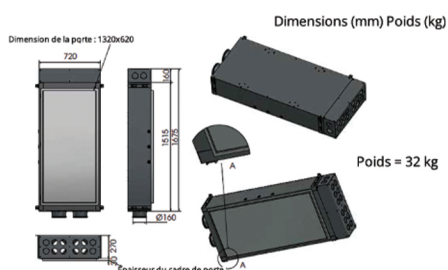


Espaces minimum d'entretien (mm)

Pose au sol



Cadre encastré (Disponible en accessoire)



Ensemble de drain de condensat

